



JFE

JFE エンジニアリング 株式会社

# 耐候性鋼板の鳥居



静寂の中に ひっそりと佇ずみ

古えより 人々に慣れ 親しまれてきた 鳥居

人が生まれ 成長し 大人になり

折にふれ 老いも若きも 男も女も 通った 鳥居

荘厳で華麗 壮大にして緻密

気候 風土に耐え 時を越えて 永遠なる 鳥居

昔は木 今は鉄 万世不朽



# 錆を防ぐことから生かすことへ、 そこから鳥居にふさわしい色調が生まれました。

新しい時代の鳥居の素材は、木材不足や安全性の問題などを考慮し、あらゆる気候に耐えうる耐候性鋼板へと代替されるようになってきました。当社では、すでに「熊野本宮大社」「大神神社」「霧島神宮」「靖国神社」「北海道神宮」など、由緒ある大鳥居を総合力を発揮し、建設してまいりました。新技術、新工法の開発、実用化には総合メーカーとしての力をいかに発揮し、常に業界のパイオニアとして積極的な活動を続けております。

## 鳥居の特長

コンピュータグラフィックスを駆使し、あらゆる角度から検討を加え、造形美、遠近感、環境との調和など、最も理想的な設計を生みだします。

**耐候性鋼板は、鳥居に最もふさわしい色調を発揮します。**

当社では昭和30年、わが国で初めて耐候性鋼板を開発して以来、その実体を生かし強度を高めたCUPTEN（カプテン）を開発しました。橋梁、建築、大規模構造物などにも大量に採用されています。

これらの耐候性鋼板の最大の特長は、

**鋼の表面に強固な錆層を形成**することにあります。

この錆層が、一種の塗装と同じ効果を発揮し、鋼の腐食を防ぎ、そして次第に美しい黒褐色の外観を呈するようになります。

当社の鳥居は、優れた技術と高い精度をいかに発揮し製作されます。



# 耐候性鍍安定化处理仕様実績



北海道大神宮 (大鳥居) 昭和43年/北海道札幌市  
高さ 19.1m/幅 25.4m/柱径 1.9m/柱間隔 14.8m



伊曾乃神社 (鳥居) 平成元年/愛媛県西条市  
高さ 9.5m/幅 13.2m/柱径 0.87m/柱間隔 7.9m



靖国神社 (大鳥居) 昭和49年/東京都千代田区  
高さ 25.0m/幅 34.1m/柱径 2.5m/柱間隔 19.5m



住吉神社 (鳥居) 平成8年/大阪府豊中市  
高さ 5.76m/幅 8.01m/柱径 0.45m/柱間隔 4.5m



大神神社 (第一鳥居) 昭和61年/奈良県桜井市  
高さ 32.2m/幅 40.8m/柱径 3.0m/柱間隔 23.5m



女躰神社 (鳥居) 平成9年/神奈川県川崎市  
高さ 6.7m/幅 8.5m/柱径 0.5m/柱間隔 5.0m



四柱神社 (鳥居)

平成12年/長野県松本市

高さ 10.2m/幅 13.3m/柱径 0.8m/柱間隔 8.0m



霧島神宮 (外参道大鳥居)

昭和63年/鹿児島県霧島町

高さ 22.4m/幅 28.0m/柱径 1.76m/柱間隔 16.0m



戸澤神社 (鳥居)

平成10年/山形県新庄市

高さ 7.3m/幅 9.8m/柱径 0.6m/柱間隔 5.5m



熊野本宮大社 (大鳥居)

平成12年/和歌山県本宮町

高さ 33.9m/幅 42.0m/柱径 2.7m/柱間隔 24.5m



桜木神社 (大鳥居)

平成5年/千葉県野田市

高さ 12.85m/幅 18.0m/柱径 1.15m/柱間隔 10.8m



金王八幡宮 (鳥居)

平成25年/東京都渋谷区

高さ 10.4m/幅 14.5m/柱径 0.846m/柱間隔 7.87m

# 耐候性塗装仕様実績



箱根神社 (鳥居)

平成5年 / 神奈川県箱根町

高さ 16.0m / 幅 24.1m / 柱径 1.7m / 柱間隔 13.0m



石槌神社 (鳥居)

平成6年 / 愛媛県西条市

高さ 14.6m / 幅 20.0m / 柱径 1.22m / 柱間隔 11.5m



花園神社 (鳥居)

平成8年 / 東京都新宿区

高さ 9.28m / 幅 12.9m / 柱径 0.81m / 柱間隔 7.0m



榛名神社 (鳥居)

平成27年 / 群馬県高崎市

高さ 15.912m / 幅 20.31m / 柱径 1.21m / 柱間隔 11.4m



井草八幡宮 (鳥居)

平成25年 / 東京都杉並区

高さ 8.14m / 幅 11.2m / 柱径 0.8m / 柱間隔 6.0m

# 特殊形状仕様実績

鹿島鳥居 (神明鳥居に酷似しているが貫鼻を設置)



鹿島神宮 (鳥居)

平成25年 / 茨城県鹿嶋市

高さ 15.7m (水面より) / 幅 22.5m / 柱径 1.515m / 柱間隔 12.6m

山王鳥居 (笠木の上に破風の合掌を設置)



日枝神社 (一の鳥居)

平成7年 / 東京都千代田区

高さ 10.92m / 幅 15.73m / 柱径 1.0m / 柱間隔 8.3m

両部鳥居 (本柱の前後に小柱を設けこれに貫を通す)



金櫻神社 (鳥居)

平成9年 / 山梨県東山梨郡

高さ 7.2m / 幅 8.9m / 柱径 0.55m / 柱間隔 5.4m

稲荷鳥居 (柱の上端に台輪を設置)

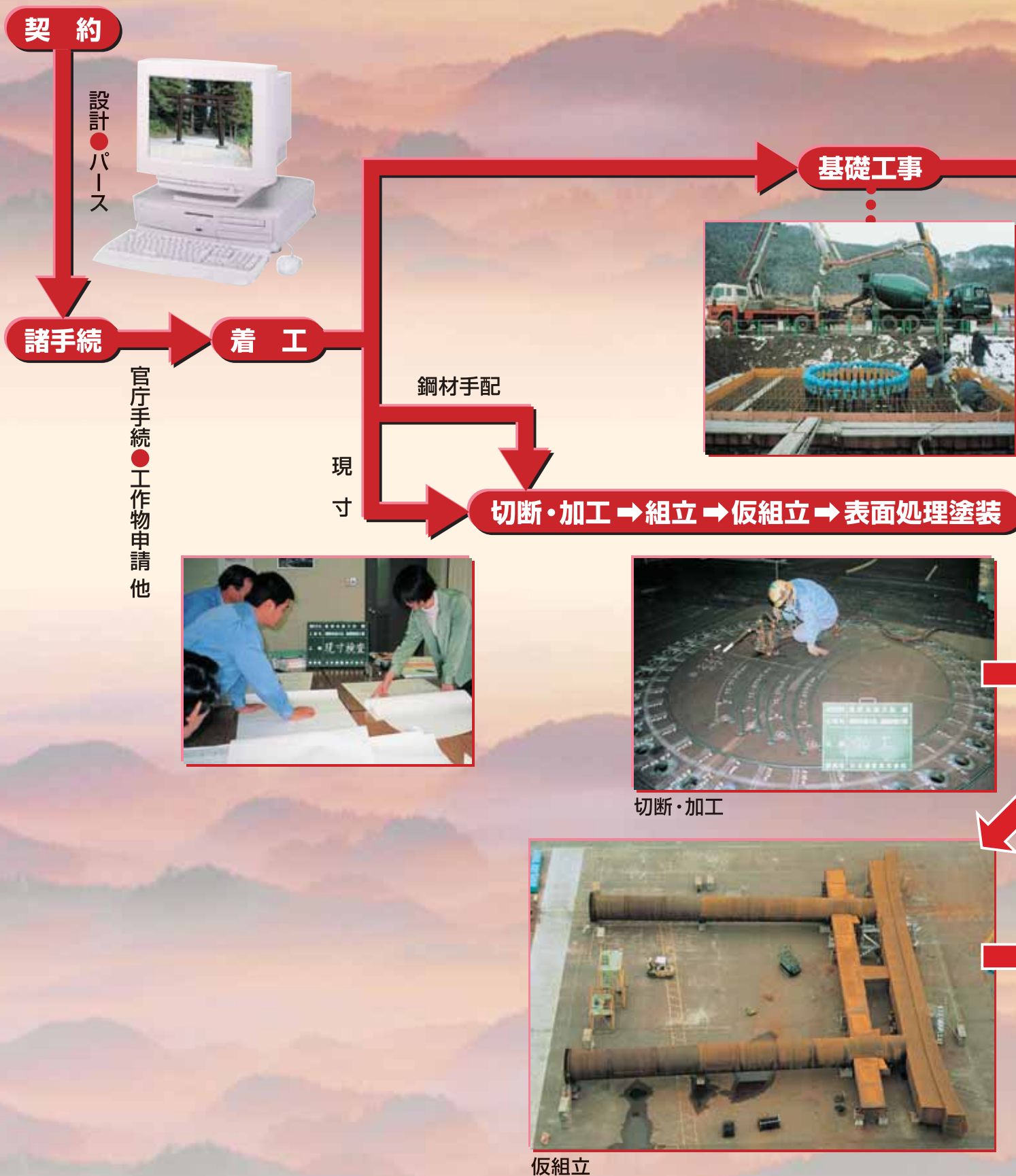


談山神社 (鳥居)

平成10年 / 奈良県櫻井市

高さ 6.0m / 幅 8.0m / 柱径 0.5m / 柱間隔 4.5m

# 契約から竣工までの流れ







運搬



式典

現地

竣工



組立



据付



表面処理塗装



亀腹



ライトアップ

## 耐候性鋼のさび安定化処理剤

「カプテンコート」は、安定さびをじっくり熟成します。

その間、安定化を阻害する成分は通さず、必要な成分だけ通す設計にしています。

安定さびに置き換わるまでの間は、塗装が耐候性鋼の腐食を必要最小限に押さえます。

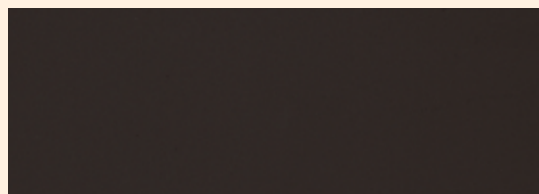
腐食で生じたイオンは、無駄なく安定さび形成に利用します。

塗膜から安定さびへのバトンタッチ効果で、耐候性鋼のミニマムメンテナンスを達成します。

「カプテンコート」は安定さびにバトンタッチするまで、外観をしっかり守ります。



暗褐色R (上塗)



暗褐色 (上塗)

## 耐候性鋼の塗装仕様

当社の鳥居の塗装仕上げは、橋梁工事等による多数の実績を有する重防食塗装仕様です。耐候性鋼材の使用により、一般の鋼材に比べ、長期間の防錆効果が期待できます。



朱色 (上塗)

## 照明設備

昼間では見られない夜間照明によるオブジェクト。

色彩計画による新しい発見をお約束いたします。



# かざり (額、紋章、銘板)

日本古来の伝統工芸による手作りの一品です。  
計画段階より当社管理の元に製作いたします。

## ■紋章：青銅鑄鋼品 (焼付塗装後本金箔押し仕上げ)



## ■銘板 (銅製エッチング仕上げ)

## ■額：青銅鑄鋼品 (文字、額縁は本金箔押し仕上げ)





JFE

JFE エンジニアリング 株式会社

社会インフラ本部 プロジェクト営業部

<http://www.jfe-eng.co.jp>

〒100-8611 東京都千代田区丸の内一丁目8番1号  
(丸の内トラストタワーN館19階)

TEL 03-6212-0057 FAX 03-6212-0067

東京本社	〒100-0005	東京都千代田区丸の内一丁目8番1号 (丸の内トラストタワーN館19階)	TEL : 03-6212-0800 FAX : 03-6212-0802
横浜本社	〒230-8611	神奈川県横浜市鶴見区末広町二丁目1番地	TEL : 045-505-7435 FAX : 045-505-8902

国内支店

北海道支店	〒060-0001	札幌市中央区北1条西三丁目2番地 (井門札幌ビル4階)	TEL : 011-271-2211 FAX : 011-271-2218
東北支店	〒980-0021	宮城県仙台市青葉区中央一丁目6番35号 (東京建物仙台ビル4階)	TEL : 022-264-2411 FAX : 022-221-4760
福島復興再生支店	〒960-8035	福島県福島市本町5番5号 (拓産銀行フコク生命ビル6階)	TEL : 024-525-8981 FAX : 024-552-1605
千葉支店	〒260-0028	千葉県千葉市中央区新町3-13 (千葉TNビル5階)	TEL : 043-302-5631 FAX : 043-302-5632
東京営業部	〒100-0005	東京都千代田区丸の内一丁目8番1号 (丸の内トラストタワーN館19階)	TEL : 03-6212-0830 FAX : 03-6212-0802
横浜支店	〒230-8611	神奈川県横浜市鶴見区末広町二丁目1番地	TEL : 045-505-7466 FAX : 045-505-7510
川崎支店	〒210-0005	神奈川県川崎市川崎区東田町8番地 (パレール三井ビルディング1階)	TEL : 044-200-7524 FAX : 044-200-7550
新潟支店	〒950-0087	新潟県新潟市中央区東大通一丁目3番1号 (新潟帝石ビル3階)	TEL : 025-245-5341 FAX : 025-244-2566
富山支店	〒930-0004	富山県富山市桜橋通り3番1号 (富山電気ビル1階)	TEL : 076-432-3511 FAX : 076-432-3512
静岡支店	〒420-0851	静岡県静岡市葵区黒金町11-7 (三井生命静岡駅前ビル11階)	TEL : 054-653-1755 FAX : 054-653-1766
名古屋支店	〒450-6430	愛知県名古屋市中村区名駅三丁目28番12号 (大名古屋ビルヂング30階)	TEL : 052-561-8611 FAX : 052-561-8620
大阪支店	〒532-0003	大阪府大阪市淀川区宮原一丁目1番1号 (新大阪阪急ビル5階)	TEL : 06-6398-5101 FAX : 06-6398-5134
中国支店	〒730-0036	広島県広島市中区袋町4番25号 (明治安田生命広島ビル14階)	TEL : 082-543-2600 FAX : 082-543-2424
九州支店	〒812-0013	福岡県福岡市博多区東二丁目7番27号 (TERASO-II 8階)	TEL : 092-474-1570 FAX : 092-474-1571
海外支店	マニラ、ヤンゴン、バンコク、サウジアラビア		