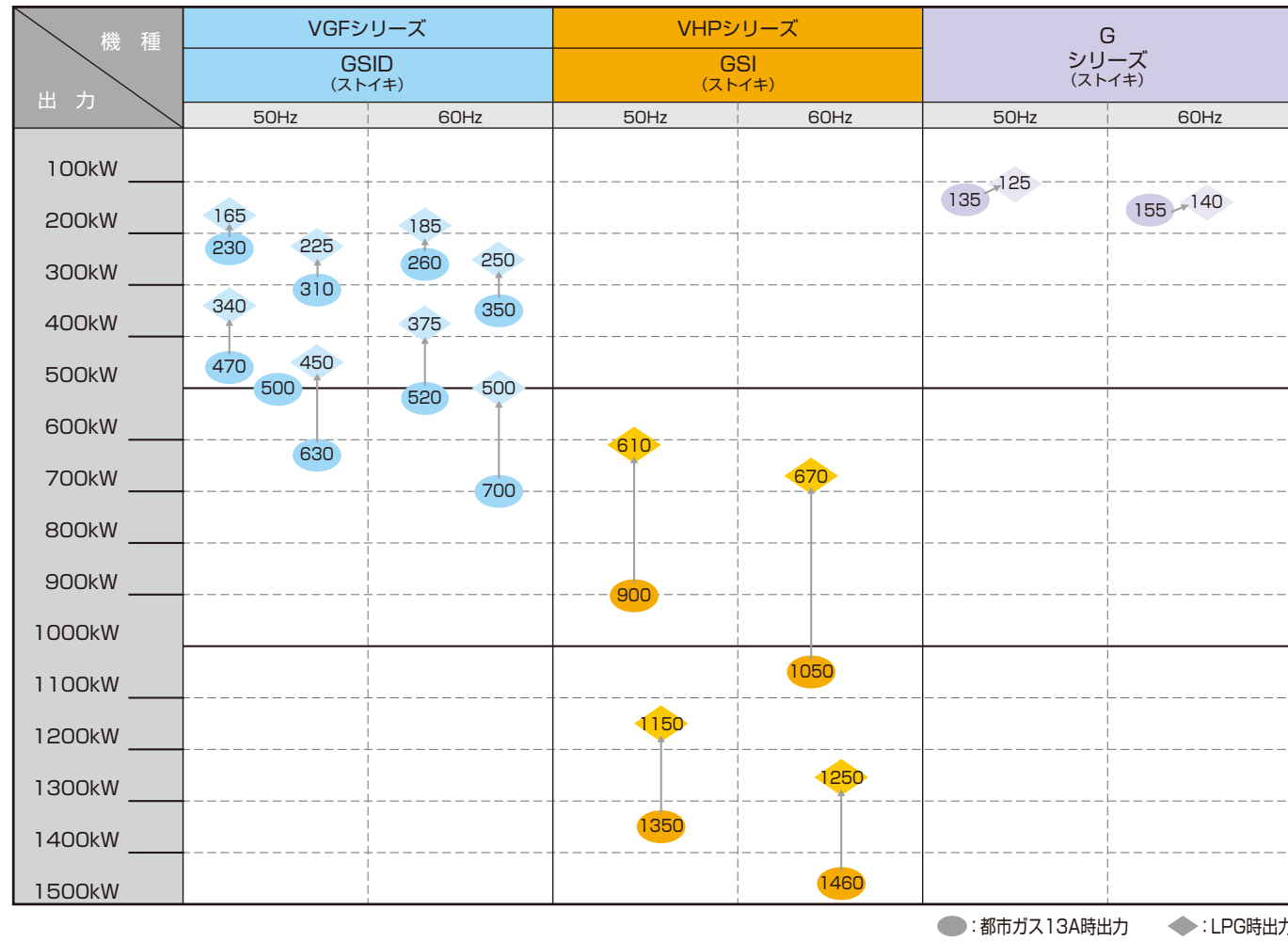




# ガスエンジンコージェネレーション (BCP対応機種)

## 出力レンジ



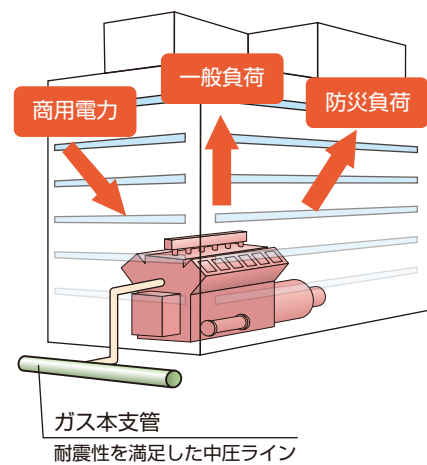
## JFE エンジニアリング 株式会社

社会インフラ本部 原動機事業部 営業部  
〒230-8611 横浜市鶴見区末広町二丁目1番地  
TEL.045-505-7858 FAX.045-505-7713  
EMAIL : prj-gas-engine@jfe-eng.co.jp

## 常用防災兼用システム(VGF・VHP・Gシリーズ)

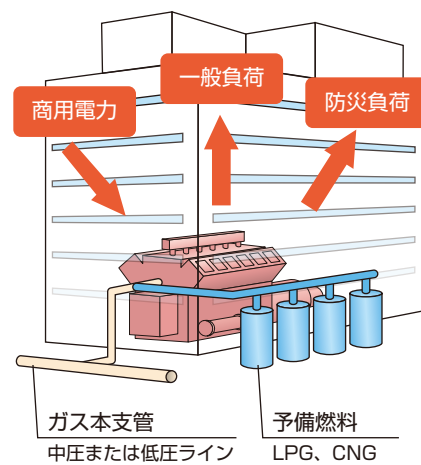
都市ガス単独供給方式による常用防災兼用設備をはじめ、LPG、CNG等の予備燃料方式による常用防災兼用コージェネレーション設備を豊富にラインアップし、幅広いニーズに対応しています。

### ● 都市ガス単独供給方式



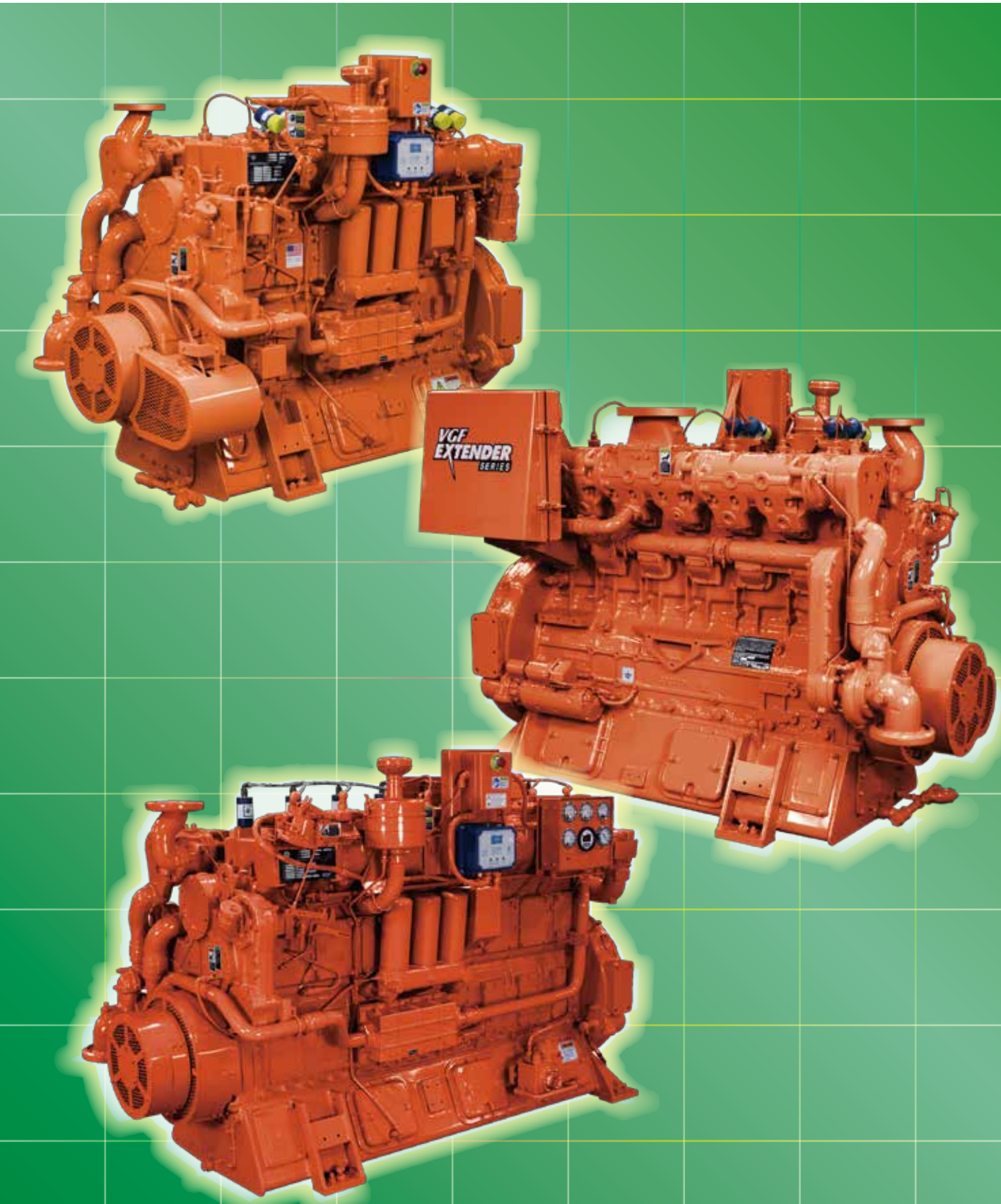
ガス管が中圧導管以上で地表面水平加速度400ガル程度の地震に対しても都市ガスが安定供給できる場合。

### ● 予備燃料方式 (LPG、CNG)



低圧供給またはガス管認定が受けられない場合、非常時の燃料系をLPG、CNGにてバックアップ。

ここに記載されている内容は、製品についての情報提供を目的としています。必ずしも保証品質として記述していない部分も含んでいますので、ご注文に際してはご確認ください。また、内容を改訂する場合がありますのでご了承ください。



# ガスエンジンコージェネレーション (BCP対応機種)の特徴

## ラインアップ

- WAUKESHAガスエンジンの出力レンジ：135kW～1,460kW
- 常用防災兼用に対応
- 信頼性・耐久性に優れたコージェネレーションシステム
- 1981年以降、国内での豊富な納入実績

## ■ストイキ型エンジンの特徴

- ・低NOx対応可能
- ・BCP対応に最適

## シリーズの特徴

### VGfシリーズ

- ・700kW以下
- ・回転数：1,500min<sup>-1</sup>(50Hz)、1,800min<sup>-1</sup>(60Hz)
- ・補給水不要のラジエタによる放熱システムを選択可能

### VHPシリーズ

- ・900kW以上
- ・回転数：1,000min<sup>-1</sup>(50Hz)、1,200min<sup>-1</sup>(60Hz)
- ・補給水不要のラジエタによる放熱システムを選択可能

### Gシリーズ

- ・155kW以下
- ・回転数：1,500min<sup>-1</sup>(50Hz)、1,800min<sup>-1</sup>(60Hz)
- ・補給水不要のラジエタによる放熱システムを選択可能

| 機種       | VGfシリーズ     | VHPシリーズ    | Gシリーズ (ストイキ) |
|----------|-------------|------------|--------------|
|          | GSID (ストイキ) | GSI (ストイキ) |              |
| 常用防災兼用対応 | ◎           | ◎          | ◎            |
| 総合効率重視   | ◎           | ◎          | ◎            |
| 低NOx対策   | ◎           | ◎          | ◎            |
| 負荷投入率重視  | ◎           | ◎          | ◎            |
| LPG対応    | ◎           | ◎          | ◎            |
| ラジエタ対応   | ◎           | ○          | ◎            |

# 多様なお客様ニーズに対応可能 (バイオガス対応機種もあり)

## 都市ガス13A対応機種

BCP(Business Continuity Plan:事業継続計画) 対応機種をラインアップしています。

| エンジンシリーズ                 | —                  | VGfシリーズ |         |         |         | VHPシリーズ  |          | Gシリーズ   |         |
|--------------------------|--------------------|---------|---------|---------|---------|----------|----------|---------|---------|
|                          |                    | VGf200  | VGf300  | VGf500  | VGf600  | VHP1000  | VHP1400  |         |         |
| パッケージ名称                  | —                  | VGf200  | VGf300  | VGf500  | VGf600  | VHP1000  | VHP1400  | VGf100G |         |
| 燃焼方式                     | —                  | ストイキ    | ストイキ    | ストイキ    | ストイキ    | ストイキ     | ストイキ     | ストイキ    |         |
| NOx対策                    | —                  | 三元触媒    | 三元触媒    | 三元触媒    | 三元触媒    | 三元触媒     | 三元触媒     | 三元触媒    |         |
| 機種種                      | —                  | F18SE   | H24SE   | L36GSID | P48GSID | L7044GSI | P9394GSI | F18G    |         |
| 定格出力 kW                  | kW                 | 230     | 310     | 470     | 500 7   | 630      | 900      | 1,350   | 135     |
| 回転数 min <sup>-1</sup>    | min <sup>-1</sup>  | 1,500   | 1,500   | 1,500   | 1,500   | 1,500    | 1,000    | 1,000   | 1,500   |
| シリンダ数                    | —                  | 6       | 8       | 12      | 12      | 16       | 12       | 16      | 6       |
| シリンダ径 x 行程 mm            | mm                 | 152x165 | 152x165 | 152x165 | 152x165 | 152x165  | 238x216  | 238x216 | 152x165 |
| 燃料消費量 Nm <sup>3</sup> /h | Nm <sup>3</sup> /h | 62      | 83      | 126     | 136     | 167      | 255      | 351     | 38      |
| 負荷投入率 %                  | %                  | 60      | 60      | 60      | 60      | 60       | 70       | 40      | 90      |
| 排熱回収                     | WW 温水熱量 kW         | 350     | 471 4   | 718     | 767     | 969      | 1,455 4  | 1,936   | 247     |
|                          | WH 温水熱量 kW         | —       | 279 4   | 425     | 443     | 568      | 856 4    | 1,143   | —       |
|                          | 蒸気量(0.78MPa) kg/h  | —       | 284     | 417     | 461     | 571      | 853      | 1,129   | —       |

| エンジンシリーズ                 | —                  | VGfシリーズ |         |         |         | VHPシリーズ  |          | Gシリーズ   |
|--------------------------|--------------------|---------|---------|---------|---------|----------|----------|---------|
|                          |                    | VGf200  | VGf300  | VGf500  | VGf600  | VHP1000  | VHP1400  |         |
| パッケージ名称                  | —                  | VGf200  | VGf300  | VGf500  | VGf600  | VHP1000  | VHP1400  | VGf100G |
| 燃焼方式                     | —                  | ストイキ    | ストイキ    | ストイキ    | ストイキ    | ストイキ     | ストイキ     | ストイキ    |
| NOx対策                    | —                  | 三元触媒    | 三元触媒    | 三元触媒    | 三元触媒    | 三元触媒     | 三元触媒     | 三元触媒    |
| 機種種                      | —                  | F18SE   | H24SE   | L36GSID | P48GSID | L7044GSI | P9394GSI | F18G    |
| 定格出力 kW                  | kW                 | 260     | 350     | 520     | 700     | 1,050    | 1,460    | 155     |
| 回転数 min <sup>-1</sup>    | min <sup>-1</sup>  | 1,800   | 1,800   | 1,800   | 1,800   | 1,200    | 1,200    | 1,800   |
| シリンダ数                    | —                  | 6       | 8       | 12      | 16      | 12       | 16       | 6       |
| シリンダ径 x 行程 mm            | mm                 | 152x165 | 152x165 | 152x165 | 152x165 | 238x216  | 238x216  | 152x165 |
| 燃料消費量 Nm <sup>3</sup> /h | Nm <sup>3</sup> /h | 74      | 99      | 144     | 193     | 298      | 382      | 45      |
| 負荷投入率 %                  | %                  | 60      | 60      | 60      | 60      | 70       | 40       | 90      |
| 排熱回収                     | WW 温水熱量 kW         | 421     | 565 4   | 832     | 1,127   | 1,750 4  | 2,100    | 292     |
|                          | WH 温水熱量 kW         | —       | 320 4   | 483     | 643     | 1,000 4  | 1,230    | —       |
|                          | 蒸気量(0.78MPa) kg/h  | —       | 341     | 479     | 694     | 980      | 1,239    | —       |



- 1 適用燃料：都市ガス13A(天然ガス)、低位発熱量の条件：40.6MJ/Nm<sup>3</sup>(9.7Mcal/Nm<sup>3</sup>)
- 2 燃料消費量の裕度許容値：+5%、他熱量の裕度許容値：±10%
- 3 排熱回収の説明 WW：全温水回収、WH：温水及び蒸気(0.78MPa)
- 4 標準回収温度設定 VGf300/VHP1000：90℃→80℃、その他：88℃→83℃
- 5 蒸気量条件：ボイラバイパス無し(給水温度60℃)
- 6 NOx≤40ppm(O2=0%換算、三元触媒脱硝装置後)に対応
- 7 VGf500高出力仕様(500kW)の放熱システム条件：冷却塔仕様
- 8 VHPシリーズの定格出力の放熱システム条件：冷却塔仕様(ラジエタ仕様の出力は別途)
- 9 点火方式：電気点火
- 10 上記以外の条件の場合は、別途当社にお問い合わせください。
- 11 本表の数値は最新のデータに基づき予告なく変更する可能性があります。

# 都市ガス供給エリア外にも対応可能

## LPG対応機種

都市ガスの予備燃料とすることで燃料の二重化にも対応可能です。

| エンジンシリーズ                 | —                  | VGfシリーズ |         |         |         | VHPシリーズ  |          | Gシリーズ   |
|--------------------------|--------------------|---------|---------|---------|---------|----------|----------|---------|
|                          |                    | VGf200  | VGf300  | VGf500  | VGf600  | VHP1000  | VHP1400  |         |
| パッケージ名称                  | —                  | VGf200  | VGf300  | VGf500  | VGf600  | VHP1000  | VHP1400  | VGf100G |
| 燃焼方式                     | —                  | ストイキ    | ストイキ    | ストイキ    | ストイキ    | ストイキ     | ストイキ     | ストイキ    |
| NOx対策                    | —                  | 三元触媒    | 三元触媒    | 三元触媒    | 三元触媒    | 三元触媒     | 三元触媒     | 三元触媒    |
| 機種種                      | —                  | F18SE   | H24SE   | L36GSID | P48GSID | L7044GSI | P9394GSI | F18G    |
| 定格出力 kW                  | kW                 | 165     | 225     | 340     | 450     | 610 7    | 1,150 7  | 125     |
| 回転数 min <sup>-1</sup>    | min <sup>-1</sup>  | 1,500   | 1,500   | 1,500   | 1,500   | 1,000    | 1,000    | 1,500   |
| シリンダ数                    | —                  | 6       | 8       | 12      | 16      | 12       | 16       | 6       |
| シリンダ径 x 行程 mm            | mm                 | 152x165 | 152x165 | 152x165 | 152x165 | 238x216  | 238x216  | 152x165 |
| 燃料消費量 Nm <sup>3</sup> /h | Nm <sup>3</sup> /h | 24      | 32      | 48      | 64      | 81       | 145      | 18      |
| 負荷投入率 %                  | %                  | 60      | 60      | 60      | 60      | 70       | 50       | 90      |
| 排熱回収                     | WW 温水熱量 kW         | 287     | 389 4   | 586     | 781     | 1,017    | 1,850    | 287     |
|                          | WH 温水熱量 kW         | —       | 228 4   | 347     | 460     | 608      | 1,100    | —       |
|                          | 蒸気量(0.78MPa) kg/h  | —       | 234     | 335     | 457     | 582      | 1,067    | —       |

| エンジンシリーズ                 | —                  | VGfシリーズ |         |         |         | VHPシリーズ  |          | Gシリーズ   |
|--------------------------|--------------------|---------|---------|---------|---------|----------|----------|---------|
|                          |                    | VGf200  | VGf300  | VGf500  | VGf600  | VHP1000  | VHP1400  |         |
| パッケージ名称                  | —                  | VGf200  | VGf300  | VGf500  | VGf600  | VHP1000  | VHP1400  | VGf100G |
| 燃焼方式                     | —                  | ストイキ    | ストイキ    | ストイキ    | ストイキ    | ストイキ     | ストイキ     | ストイキ    |
| NOx対策                    | —                  | 三元触媒    | 三元触媒    | 三元触媒    | 三元触媒    | 三元触媒     | 三元触媒     | 三元触媒    |
| 機種種                      | —                  | F18SE   | H24SE   | L36GSID | P48GSID | L7044GSI | P9394GSI | F18G    |
| 定格出力 kW                  | kW                 | 185     | 250     | 375     | 500     | 670 7    | 1,250 7  | 140     |
| 回転数 min <sup>-1</sup>    | min <sup>-1</sup>  | 1,800   | 1,800   | 1,800   | 1,800   | 1,200    | 1,200    | 1,800   |
| シリンダ数                    | —                  | 6       | 8       | 12      | 16      | 12       | 16       | 6       |
| シリンダ径 x 行程 mm            | mm                 | 152x165 | 152x165 | 152x165 | 152x165 | 238x216  | 238x216  | 152x165 |
| 燃料消費量 Nm <sup>3</sup> /h | Nm <sup>3</sup> /h | 29      | 39      | 56      | 75      | 96       | 157      | 21      |
| 負荷投入率 %                  | %                  | 60      | 60      | 60      | 60      | 70       | 50       | 90      |
| 排熱回収                     | WW 温水熱量 kW         | 345     | 460 4   | 690     | 927     | 1,266    | 2,002    | 337     |
|                          | WH 温水熱量 kW         | —       | 262 4   | 398     | 525     | 748      | 1,190    | —       |
|                          | 蒸気量(0.78MPa) kg/h  | —       | 286     | 413     | 572     | 738      | 1,158    | —       |

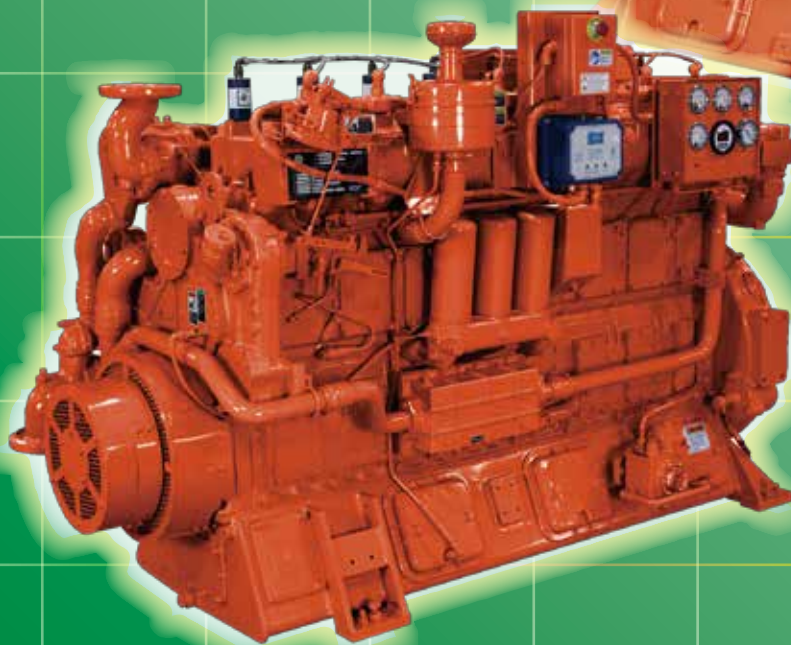
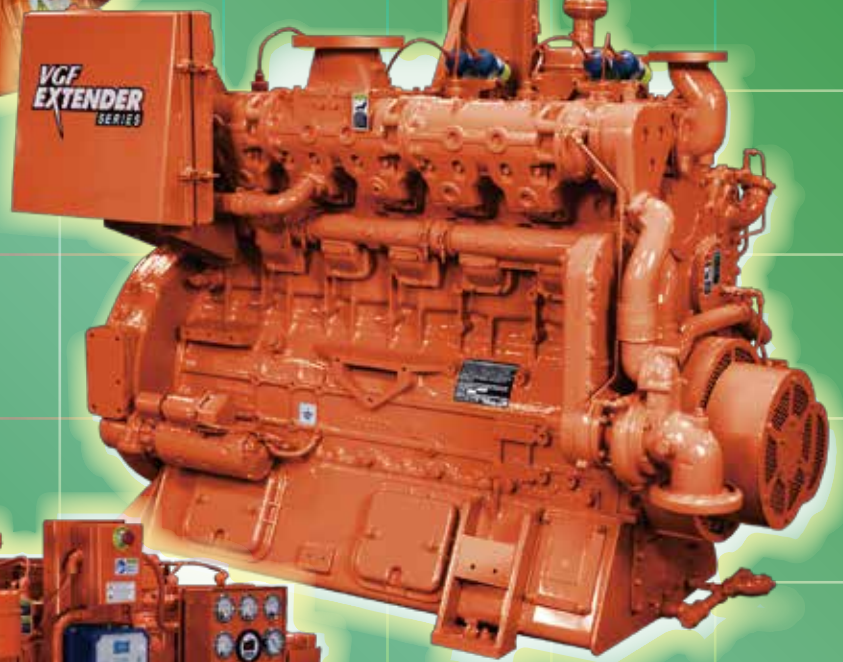


- 1 適用燃料：プロパンガス、低位発熱量の条件：91MJ/Nm<sup>3</sup>(21.8Mcal/Nm<sup>3</sup>)
- 2 燃料消費量の裕度許容値：+5%、他熱量の裕度許容値：±10%
- 3 排熱回収の説明 WW：全温水回収、WH：温水及び蒸気(0.78MPa)
- 4 標準回収温度設定 VGf300：90℃→80℃、その他：88℃→83℃
- 5 蒸気量条件：ボイラバイパス無し(給水温度60℃)
- 6 NOx≤40ppm(O2=0%換算、三元触媒脱硝装置後)に対応
- 7 VHPシリーズの定格出力の放熱システム条件：冷却塔仕様(ラジエタ仕様の出力は別途)
- 8 点火方式：電気点火
- 9 上記以外の条件の場合は、別途当社にお問い合わせください。
- 10 本表の数値は最新のデータに基づき予告なく変更する可能性があります。



JFE

# ガスエンジンコージェネレーション (BCP対応機種)





JFE

## JFE エンジニアリング 株式会社

社会インフラ本部 原動機事業部 営業部

〒230-8611 横浜市鶴見区末広町二丁目1番地

TEL.045-505-7858 FAX.045-505-7713

EMAIL : prj-gas-engine@jfe-eng.co.jp

ここに記載されている内容は、製品についての情報提供を目的としています。必ずしも保証品質として記述していない部分も含んでいますので、ご注文に際してはご確認ください。また、内容を改訂する場合がありますのでご了承ください。

# 出力レンジ

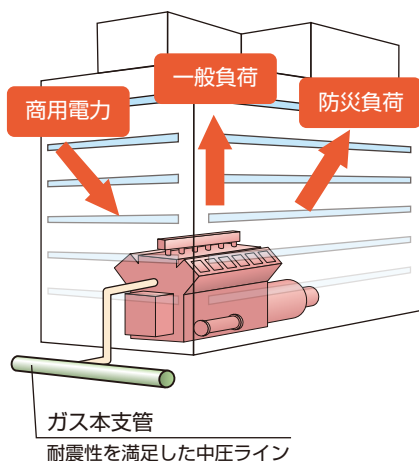
| 機種<br>出力 | VGFシリーズ        |      | VHPシリーズ       |      | Gシリーズ<br>(ストイキ) |      |
|----------|----------------|------|---------------|------|-----------------|------|
|          | GSID<br>(ストイキ) |      | GSI<br>(ストイキ) |      |                 |      |
|          | 50Hz           | 60Hz | 50Hz          | 60Hz | 50Hz            | 60Hz |
| 100kW    |                |      |               |      | 135             | 125  |
| 200kW    | 165            | 185  |               |      |                 | 155  |
| 300kW    | 230            | 260  |               |      |                 | 140  |
| 400kW    | 340            | 375  |               |      |                 |      |
| 500kW    | 470            | 520  |               |      |                 |      |
| 600kW    | 500            | 500  |               |      |                 |      |
| 700kW    | 630            | 700  | 610           | 670  |                 |      |
| 800kW    |                |      |               |      |                 |      |
| 900kW    |                |      | 900           |      |                 |      |
| 1000kW   |                |      |               |      |                 |      |
| 1100kW   |                |      |               | 1050 |                 |      |
| 1200kW   |                |      | 1150          |      |                 |      |
| 1300kW   |                |      |               | 1250 |                 |      |
| 1400kW   |                |      | 1350          |      |                 |      |
| 1500kW   |                |      |               | 1460 |                 |      |

● : 都市ガス13A時出力    ◆ : LPG時出力

## 常用防災兼用システム(VGF・VHP・Gシリーズ)

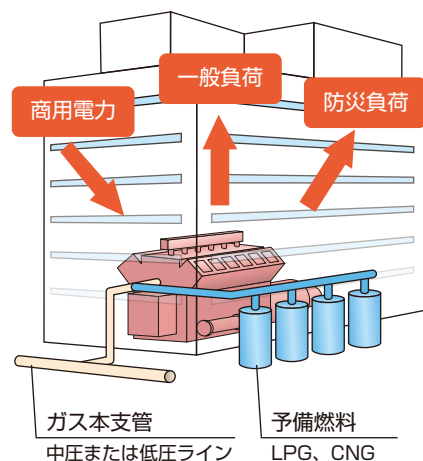
都市ガス単独供給方式による常用防災兼用設備をはじめ、LPG、CNG等の予備燃料方式による常用防災兼用コージェネレーション設備を豊富にラインアップし、幅広いニーズに対応しています。

### ● 都市ガス単独供給方式



ガス管が中圧導管以上で地表面水平加速度400ガル程度の地震に対しても都市ガスが安定供給できる場合。

### ● 予備燃料方式 (LPG、CNG)



低圧供給またはガス管認定が受けられない場合、非常時の燃料系をLPG、CNGにてバックアップ。

# ガスエンジンコージェネレーション (BCP対応機種)の特徴

## ラインアップ

- WAUKESHAガスエンジンの出力レンジ：135kW～1,460kW
- 常用防災兼用に対応
- 信頼性・耐久性に優れたコージェネレーションシステム
- 1981年以降、国内での豊富な納入実績

## ■ストイキ型エンジンの特徴

- ・低NOx対応可能
- ・BCP対応に最適

## シリーズの特徴

### VGFシリーズ

- ・700kW以下
- ・回転数：1,500min<sup>-1</sup>(50Hz)、1,800min<sup>-1</sup>(60Hz)
- ・補給水不要のラジエタによる放熱システムを選択可能

### VHPシリーズ

- ・900kW以上
- ・回転数：1,000min<sup>-1</sup>(50Hz)、1,200min<sup>-1</sup>(60Hz)
- ・補給水不要のラジエタによる放熱システムを選択可能

### Gシリーズ

- ・155kW以下
- ・回転数：1,500min<sup>-1</sup>(50Hz)、1,800min<sup>-1</sup>(60Hz)
- ・補給水不要のラジエタによる放熱システムを選択可能

| 機 種<br>項 目 | VGFシリーズ        | VHPシリーズ       | Gシリーズ<br>(ストイキ) |
|------------|----------------|---------------|-----------------|
|            | GSID<br>(ストイキ) | GSI<br>(ストイキ) |                 |
| 常用防災兼用対応   | ◎              | ◎             | ◎               |
| 総合効率重視     | ◎              | ◎             | ◎               |
| 低NOx対策     | ◎              | ◎             | ◎               |
| 負荷投入率重視    | ◎              | ◎             | ◎               |
| LPG対応      | ◎              | ◎             | ◎               |
| ラジエタ対応     | ◎              | ○             | ◎               |

# 多様なお客様ニーズに対応可能 (バイオガス対応機種もあり)

## 都市ガス13A対応機種

BCP(Business Continuity Plan:事業継続計画) 対応機種を  
ラインアップしています。

| 50 Hz 用 | エンジンシリーズ   | —                  | VGFシリーズ    |            |            |              | VHPシリーズ    |            | Gシリーズ        |            |     |
|---------|------------|--------------------|------------|------------|------------|--------------|------------|------------|--------------|------------|-----|
|         | パッケージ名称    | —                  | VGF200     | VGF300     | VGF500     | VGF600       | VHP1000    | VHP1400    | VGF100G      |            |     |
|         | 燃焼方式       | —                  | ストイキ       | ストイキ       | ストイキ       | ストイキ         | ストイキ       | ストイキ       | ストイキ         |            |     |
|         | NOx対策      | —                  | 三元触媒       | 三元触媒       | 三元触媒       | 三元触媒         | 三元触媒       | 三元触媒       | 三元触媒         |            |     |
|         | 機種         | —                  | F18SE      | H24SE      | L36GSID    | P48GSID      | L7044GSI   | P9394GSI   | F18G         |            |     |
|         | 定格出力       | kW                 | <b>230</b> | <b>310</b> | <b>470</b> | <b>500 7</b> | <b>630</b> | <b>900</b> | <b>1,350</b> | <b>135</b> |     |
|         | 回転数        | min <sup>-1</sup>  | 1,500      | 1,500      | 1,500      | 1,500        | 1,500      | 1,000      | 1,000        | 1,500      |     |
|         | シリンダ数      | —                  | 6          | 8          | 12         | 12           | 16         | 12         | 16           | 6          |     |
|         | シリンダ径 x 行程 | mm                 | 152x165    | 152x165    | 152x165    | 152x165      | 152x165    | 238x216    | 238x216      | 152x165    |     |
|         | 燃料消費量      | Nm <sup>3</sup> /h | 62         | 83         | 126        | 136          | 167        | 255        | 351          | 38         |     |
| 負荷投入率   | %          | 60                 | 60         | 60         | 60         | 60           | 70         | 40         | 90           |            |     |
| 排熱回収    | WW         | 温水熱量               | kW         | 350        | 471 4      | 718          | 767        | 969        | 1,455 4      | 1,936      | 247 |
|         | WH         | 温水熱量               | kW         | —          | 279 4      | 425          | 443        | 568        | 856 4        | 1,143      | —   |
|         |            | 蒸気量(0.78MPa)       | kg/h       | —          | 284        | 417          | 461        | 571        | 853          | 1,129      | —   |

| 60 Hz 用 | エンジンシリーズ   | —                  | VGFシリーズ    |            |            |            | VHPシリーズ      |              | Gシリーズ      |     |
|---------|------------|--------------------|------------|------------|------------|------------|--------------|--------------|------------|-----|
|         | パッケージ名称    | —                  | VGF200     | VGF300     | VGF500     | VGF600     | VHP1000      | VHP1400      | VGF100G    |     |
|         | 燃焼方式       | —                  | ストイキ       | ストイキ       | ストイキ       | ストイキ       | ストイキ         | ストイキ         | ストイキ       |     |
|         | NOx対策      | —                  | 三元触媒       | 三元触媒       | 三元触媒       | 三元触媒       | 三元触媒         | 三元触媒         | 三元触媒       |     |
|         | 機種         | —                  | F18SE      | H24SE      | L36GSID    | P48GSID    | L7044GSI     | P9394GSI     | F18G       |     |
|         | 定格出力       | kW                 | <b>260</b> | <b>350</b> | <b>520</b> | <b>700</b> | <b>1,050</b> | <b>1,460</b> | <b>155</b> |     |
|         | 回転数        | min <sup>-1</sup>  | 1,800      | 1,800      | 1,800      | 1,800      | 1,200        | 1,200        | 1,800      |     |
|         | シリンダ数      | —                  | 6          | 8          | 12         | 16         | 12           | 16           | 6          |     |
|         | シリンダ径 x 行程 | mm                 | 152x165    | 152x165    | 152x165    | 152x165    | 238x216      | 238x216      | 152x165    |     |
|         | 燃料消費量      | Nm <sup>3</sup> /h | 74         | 99         | 144        | 193        | 298          | 382          | 45         |     |
| 負荷投入率   | %          | 60                 | 60         | 60         | 60         | 70         | 40           | 90           |            |     |
| 排熱回収    | WW         | 温水熱量               | kW         | 421        | 565 4      | 832        | 1,127        | 1,750 4      | 2,100      | 292 |
|         | WH         | 温水熱量               | kW         | —          | 320 4      | 483        | 643          | 1,000 4      | 1,230      | —   |
|         |            | 蒸気量(0.78MPa)       | kg/h       | —          | 341        | 479        | 694          | 980          | 1,239      | —   |



VGFシリーズ



VHPシリーズ

- 適用燃料：都市ガス13A(天然ガス)、  
低位発熱量の条件：40.6MJ/Nm<sup>3</sup>(9.7Mcal/Nm<sup>3</sup>)
- 燃料消費量の裕度許容値：+5%、他熱量の裕度許容値：±10%
- 排熱回収の説明 WW：全温水回収、WH：温水及び蒸気(0.78MPa)
- 標準回収温度設定 VGF300/VHP1000：90℃→80℃、  
その他：88℃→83℃
- 蒸気量条件：ボイラバイパス無し(給水温度60℃)
- NOx≤40ppm(O<sub>2</sub>=0%換算、三元触媒脱硝装置後)に対応
- VGF500高出力仕様(500kW)の放熱システム条件：冷却塔仕様
- VHPシリーズの定格出力の放熱システム条件：  
冷却塔仕様(ラジエタ仕様の出力は別途)
- 点火方式：電気点火
- 上記以外の条件の場合は、別途当社にお問い合わせください。
- 本表の数値は最新のデータに基づき予告なく変更する可能性があります。

# 都市ガス供給エリア外にも対応可能

## LPG対応機種

都市ガスの予備燃料とすることで燃料の二重化にも対応可能です。

| 50<br>Hz<br>用 | エンジンシリーズ   | —                  | VGFシリーズ    |            |            |            | VHPシリーズ      |                | Gシリーズ      |
|---------------|------------|--------------------|------------|------------|------------|------------|--------------|----------------|------------|
|               | パッケージ名称    | —                  | VGF200     | VGF300     | VGF500     | VGF600     | VHP1000      | VHP1400        | VGF100G    |
|               | 燃焼方式       | —                  | ストイキ       | ストイキ       | ストイキ       | ストイキ       | ストイキ         | ストイキ           | ストイキ       |
|               | NOx対策      | —                  | 三元触媒       | 三元触媒       | 三元触媒       | 三元触媒       | 三元触媒         | 三元触媒           | 三元触媒       |
|               | 機種         | —                  | F18SE      | H24SE      | L36GSID    | P48GSID    | L7044GSI     | P9394GSI       | F18G       |
|               | 定格出力       | kW                 | <b>165</b> | <b>225</b> | <b>340</b> | <b>450</b> | <b>610 7</b> | <b>1,150 7</b> | <b>125</b> |
|               | 回転数        | min <sup>-1</sup>  | 1,500      | 1,500      | 1,500      | 1,500      | 1,000        | 1,000          | 1,500      |
|               | シリンダ数      | —                  | 6          | 8          | 12         | 16         | 12           | 16             | 6          |
|               | シリンダ径 x 行程 | mm                 | 152x165    | 152x165    | 152x165    | 152x165    | 238x216      | 238x216        | 152x165    |
|               | 燃料消費量      | Nm <sup>3</sup> /h | 24         | 32         | 48         | 64         | 81           | 145            | 18         |
| 負荷投入率         | %          | 60                 | 60         | 60         | 60         | 70         | 50           | 90             |            |
| 排熱回収          | WW         | 温水熱量 kW            | 287        | 389 4      | 586        | 781        | 1,017        | 1,850          | 287        |
|               | WH         | 温水熱量 kW            | —          | 228 4      | 347        | 460        | 608          | 1,100          | —          |
|               |            | 蒸気量(0.78MPa) kg/h  | —          | 234        | 335        | 457        | 582          | 1,067          | —          |

| 60<br>Hz<br>用 | エンジンシリーズ   | —                  | VGFシリーズ    |            |            |            | VHPシリーズ      |                | Gシリーズ      |
|---------------|------------|--------------------|------------|------------|------------|------------|--------------|----------------|------------|
|               | パッケージ名称    | —                  | VGF200     | VGF300     | VGF500     | VGF600     | VHP1000      | VHP1400        | VGF100G    |
|               | 燃焼方式       | —                  | ストイキ       | ストイキ       | ストイキ       | ストイキ       | ストイキ         | ストイキ           | ストイキ       |
|               | NOx対策      | —                  | 三元触媒       | 三元触媒       | 三元触媒       | 三元触媒       | 三元触媒         | 三元触媒           | 三元触媒       |
|               | 機種         | —                  | F18SE      | H24SE      | L36GSID    | P48GSID    | L7044GSI     | P9394GSI       | F18G       |
|               | 定格出力       | kW                 | <b>185</b> | <b>250</b> | <b>375</b> | <b>500</b> | <b>670 7</b> | <b>1,250 7</b> | <b>140</b> |
|               | 回転数        | min <sup>-1</sup>  | 1,800      | 1,800      | 1,800      | 1,800      | 1,200        | 1,200          | 1,800      |
|               | シリンダ数      | —                  | 6          | 8          | 12         | 16         | 12           | 16             | 6          |
|               | シリンダ径 x 行程 | mm                 | 152x165    | 152x165    | 152x165    | 152x165    | 238x216      | 238x216        | 152x165    |
|               | 燃料消費量      | Nm <sup>3</sup> /h | 29         | 39         | 56         | 75         | 96           | 157            | 21         |
| 負荷投入率         | %          | 60                 | 60         | 60         | 60         | 70         | 50           | 90             |            |
| 排熱回収          | WW         | 温水熱量 kW            | 345        | 460 4      | 690        | 927        | 1,266        | 2,002          | 337        |
|               | WH         | 温水熱量 kW            | —          | 262 4      | 398        | 525        | 748          | 1,190          | —          |
|               |            | 蒸気量(0.78MPa) kg/h  | —          | 286        | 413        | 572        | 738          | 1,158          | —          |



VGFシリーズ

- 1 適用燃料：プロパンガス、低位発熱量の条件：91MJ/Nm<sup>3</sup>(21.8Mcal/Nm<sup>3</sup>)
- 2 燃料消費量の裕度許容値：+5%、他熱量の裕度許容値：±10%
- 3 排熱回収の説明 WW：全温水回収、WH：温水及び蒸気(0.78MPa)
- 4 標準回収温度設定 VGF300：90℃→80℃、その他：88℃→83℃
- 5 蒸気量条件：ボイラバイパス無し(給水温度60℃)
- 6 NOx≤40ppm(O<sub>2</sub>=0%換算、三元触媒脱硝装置後)に対応
- 7 VHPシリーズの定格出力の放熱システム条件：  
冷却塔仕様(ラジエタ仕様の出力は別途)
- 8 点火方式：電気点火
- 9 上記以外の条件の場合は、別途当社にお問い合わせください。
- 10 本表の数値は最新のデータに基づき予告なく変更する可能性があります。