

防爆アクセスポイント



防爆対応の無線アクセスポイント
(屋外設置対応)
LANEX-AP0203

防爆ネットワーク機器



光メディアコンバータ内蔵
PoE給電防爆HUB
NWEX-HUB2

防爆スマートフォン・タブレット



Apple製iPhoneシリーズを搭載した
防爆スマートフォン
LANEX-Phone



Apple製iPhoneシリーズを搭載した
防爆タブレット
LANEX-Tablet

防爆IPカメラ



全方位監視可能な
雲台旋回式防爆カメラ
LANEX-CAM



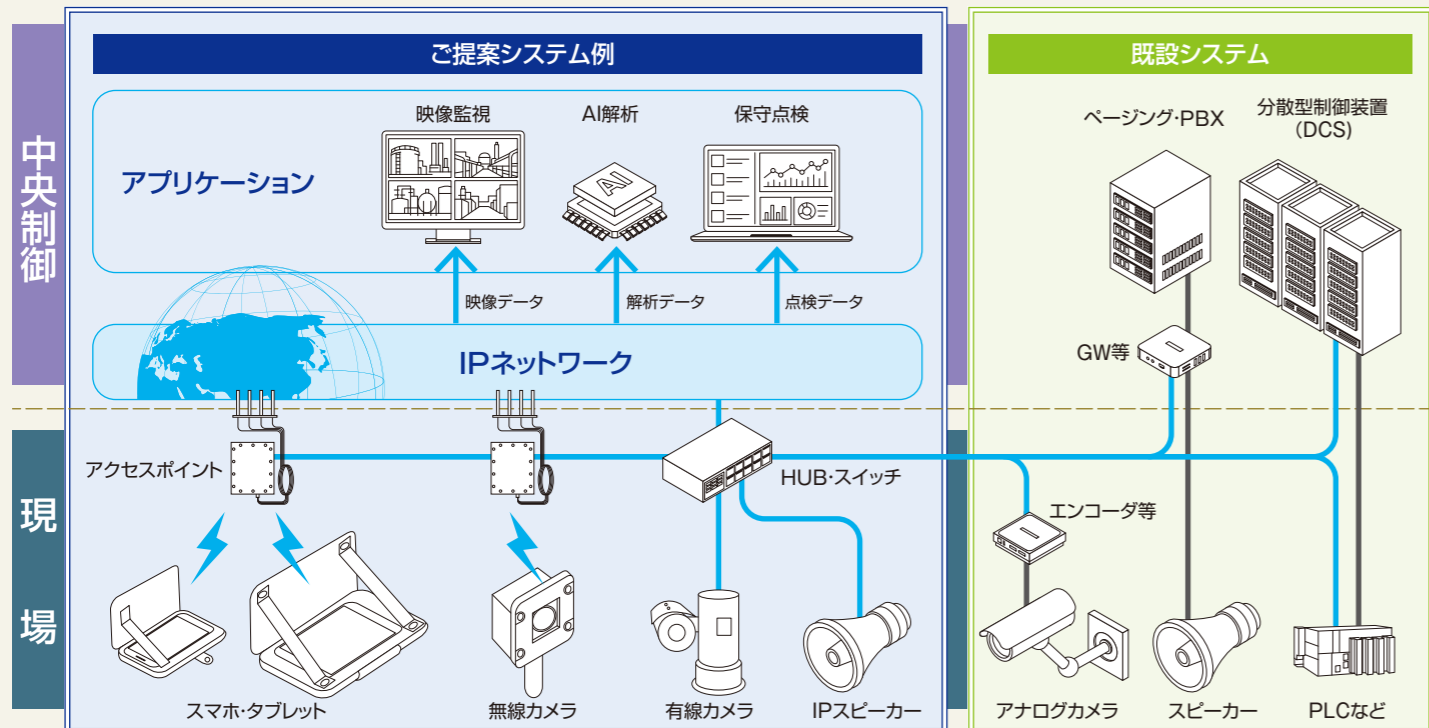
ドーム型の防爆カメラ
NWEX-CM3Ha



移設可能な可搬型の防爆カメラ
NWEX-CM500Ha

インフラ構築からデバイス、アプリケーションまで、トータルソリューションを提供します。

既設設備やシステムを活かした全体設計・構築が可能



Explosion proof wireless LAN solution
Safety High performance

ガス・石油化学・化学薬品工場等に存在する防爆エリアに適応可能な
拡張性に優れた無線LANソリューション

防爆無線LAN ソリューション



ネットワークの垣根をなくせば 防爆エリアでの作業も もっと快適になります。

様々なシステム・機器を無線LANで統合しIP化・IT化することで、自由に情報が行き交う、一歩先を行くソリューションを実現します。現場の状況に合わせ、他の設備との連携や拡張も可能です。作業効率を上げ、安全性や信頼性の高いシステムを構築できます。

防爆無線LANシステムの特徴

防爆エリアで使える自由な通信基盤が、現場DXと既設資産の活用を支えます。

防爆エリアでも安心・安全に使える専用インフラ

防爆エリアでも、制約のない自社専用ネットワークを構築

- ◎防爆対応AP/端末/カメラ/SWまで一式提供
- ◎完全自営網による安定した通信基盤
- ◎セキュアかつ柔軟に設計可能

現場業務を支えるDX基盤

音声・映像・データを統合し、現場での活用を支える通信基盤

- ◎IP音声通話
- ◎映像伝送(監視・遠隔支援)
- ◎センサーデータ収集
- ◎作業効率化などのアプリ/SaaS連携

既設資産を活かした段階的な進化

既設設備を活かしながら、無理なく高度化・統合を実現

- ◎PBX/ペーシングとの連携
- ◎DCSとのデータ連携
- ◎既存カメラ資産の有効活用
- ◎現場ごとの運用に合わせた最適構成

防爆無線LANの活用事例

様々な用途で現場の安全・効率・生産性向上に貢献します。

1 IP音声通話

現場と中央をつなぐリアルタイム音声連携

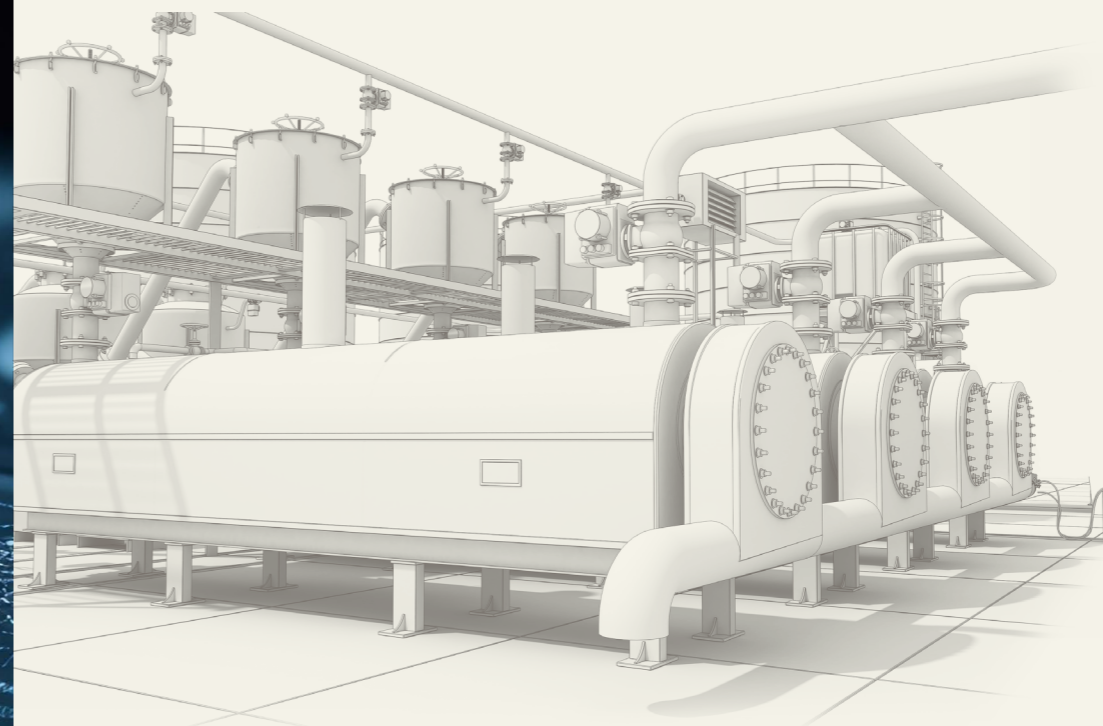
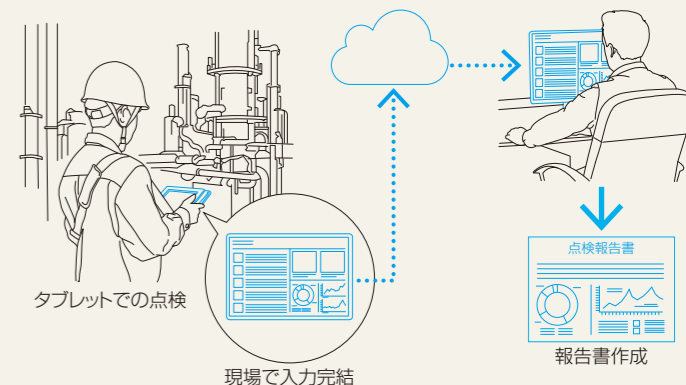
防爆端末による音声通話で、現場と中央制御室のリアルタイムな情報共有を実現。確認・指示・状況共有をその場で完結し、移動や伝達のロスを削減します。



2 電子帳票点検

現場で完結する点検・記録業務

点検結果の入力・確認・共有を現場で完結。紙や二重入力をなくし、記録業務の効率化とリアルタイムな情報共有を実現します。

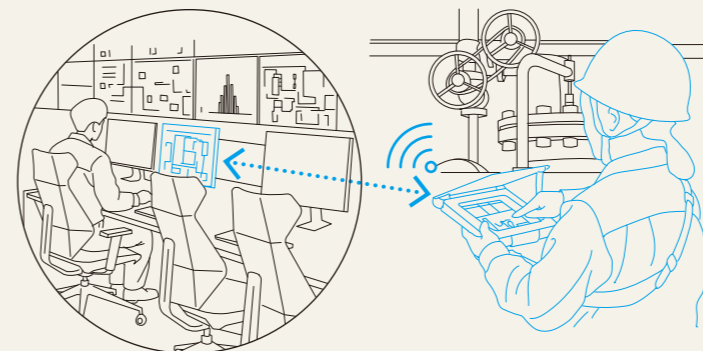


防爆無線LANソリューション

3 モバイルDCS

制御室に戻らず現場でDCS情報を確認

プラント操業におけるDCSと現場の端末を接続。現場でDCS情報の確認を可能にし、制御室に戻らず現場で状況確認や指示対応ができ、対応スピードを向上させます。



4 映像監視・解析

現場の状況を遠隔からリアルタイム把握

現場の映像をリアルタイムで共有し、遠隔から現場状況を確認。現場に行かずに判断・指示が可能となり、安全性と対応効率を向上させます。

