

橋の安全を守り、長寿命化を実現する JFE の技術力

老朽化が進んだ橋梁は、劣化や損傷した箇所の修復や強化、塗替え塗装などのメンテナンスが必要となります。当社は橋梁に対する確かな技術と実績を持って、これらの補修工事を手掛け、橋梁の安全性の確保と長寿命化を実現しております。

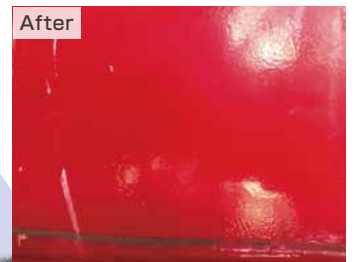
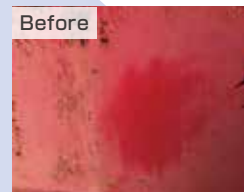
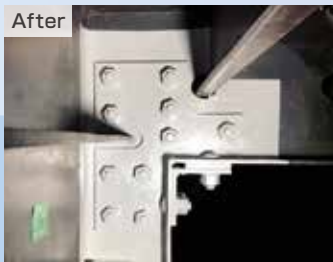
当社の強み

- ・橋梁の健全度の診断技術
- ・様々な条件下での工事を可能にする施工力

橋梁補修工の種類



疲労損傷部の補修



高耐久塗料による塗装塗替

腐食損傷部の補修



剥離剤による既存塗膜除去

EPP 工法 (エコ・ペイント・ピーリング工法)

水性塗膜剥離剤「アクアインプラス」を使用した塗膜剥離工法。環境にやさしく、人体にも安全な製品・工法です。

特徴

- ・シンナー等を含まない水性剥離剤のため、従来品と比較して火災の心配もなく安全
- ・剥離剤を塗膜面に塗布するだけで塗膜が分離するため、使い方が簡単
- ・ブラストのようなダスト処理の必要がないため、後処理が容易



塗布後数時間経過状況

剥離作業状況

剥離完了

レインボーブリッジ主塔塗装補修工事

概要

竣工から27年が経過したレインボーブリッジの大規模改修に伴い、主塔の塗装補修工事を受注。レインボーブリッジを24時間封鎖し、塔柱同士をつなぐ水平材側面の塔頂部での施工を行った。

POINT

本施工における限られた時間内での作業完了を確実なものとするため、実際の構造物の状況を再現した実物大の模型を用いて、事前に実証実験を実施した。



実際の施工箇所



実物大の再現環境



実証実験の様子

その他の施工実績 ・ベイブリッジ塗装補修用足場工事 ・湘南銀河大橋補修 など



JFE エンジニアリング 株式会社

社会インフラ本部 改築事業部

〒230-8611 神奈川県横浜市鶴見区末広町二丁目1番地

Tel.045-505-8911 Fax.045-505-6563

URL <https://www.jfe-eng.co.jp>