



## JFE テクノス 奈良でメガソーラー建設を受注

JFEエンジニアリング株式会社（本社：東京都千代田区、社長：岸本純幸）の100%子会社で、機械・電気設備の新設・メンテナンス等を行なうJFEテクノス株式会社（本社：横浜市鶴見区、社長：四方淳夫）は、このたび株式会社浅沼組（本社：大阪市天王寺区、社長：浅沼健一）が奈良市内で進める太陽光発電事業において発電プラントの設計・建設を受注しましたのでお知らせします。

この事業は、浅沼組「奈良機材センター」において、「Asanuma 奈良太陽光発電所」を建設し電力供給を行なうものです。この発電所は、最大出力約2MW、年間発電量約240万kwh（一般家庭約660世帯相当の消費電力；1世帯当たり3,600kwh/年換算）のメガソーラーで、発電した電力はすべて再生可能エネルギー買取制度（FIT）により関西電力に売電される予定です。

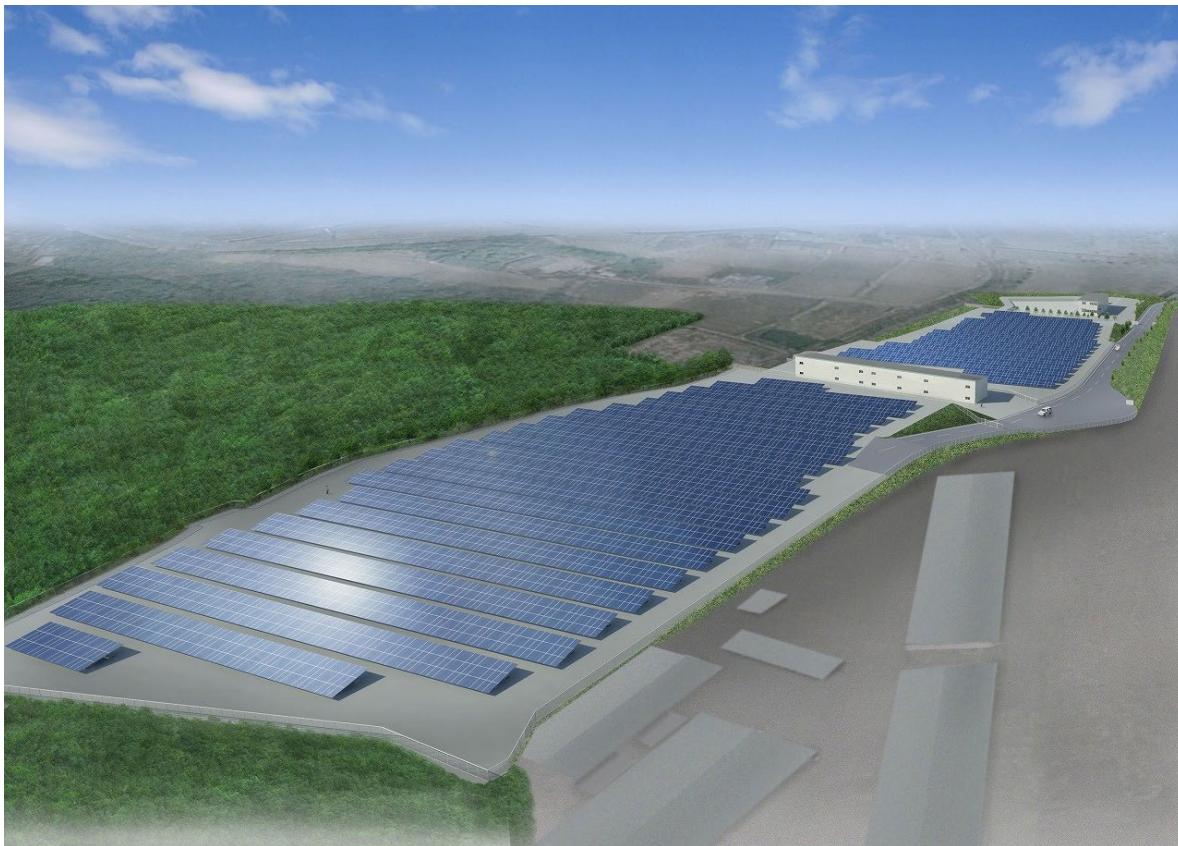
7月3日には着工にあたって現地で起工式が執り行われました。発電開始は2014年2月の予定です。

JFEエンジニアリンググループは太陽光発電において、自社で事業化を進める案件に加えて、全国で投資が活発化する中、他の事業者にもプラントの建設や運営ノウハウを提供しています。これまでに全国30箇所約120MWのメガソーラー発電の受注実績を有しており、こうした実績が高く評価され、今回の受注にいたしました。なおJFEテクノスは、これらの発電プラントの設計・建設を担っております。

### 【Asanuma 奈良太陽光発電所概要】

- (1) 設置場所 奈良市藺生（いう）町 2017-1
- (2) 設置面積 約 20,766 m<sup>2</sup>
- (3) 発電規模 1,958.4kw
- (4) 想定発電量 240万kwh/年～270万kwh/年
- (5) 稼動開始 2014年2月売電開始（予定）

□完成イメージパース



---

本件に関するお問い合わせは下記にお願いいたします。

JFEエンジニアリング株式会社 総務部広報室