



## JFE エンジニアリング東神奈川寮完成

～ショールームとして自社最新技術を配備した省エネビル～

JFE エンジニアリング（本社：東京都千代田区、社長：岸本純幸）は、このたび、新たに建設中の独身寮を完成し、本日、竣工式を行いました。

JFE エンジニアリング東神奈川寮は、横浜本社や首都圏へアクセスの良いJR東神奈川駅徒歩3分に立地されており、居室数192室の10階建て鉄筋コンクリート構造の施設です。本独身寮は、インターネット環境などを装備した高い居住性に加え、自社の先端製品を随所に導入しております。若手社員が自社製品が導入された寮で生活することで、早期に商品知識を得ることのできる、他に類を見ない画期的な独身寮です。

当社は現在、新卒、中途ともに積極的に採用活動を進めておりますが、本独身寮が完成したことで、さらに積極的な採用を行ってまいります。

なお、本独身寮のエネルギー関連設備は、当社製品を中心に最先端の省エネルギー設備を積極的に導入し、CO<sub>2</sub>ならびに消費電力を16%削減しています。

また、居住者が使用する駐車場や駐輪場施設についても、先端的な当社製品を設置しております。

JFEエンジニアリング東神奈川寮は、当社技術の集大成として建設され、「ショールーム」としての機能も有しております。今後は、多くのお客様をお迎えするとともに、地域の皆様にも親しまれる新しいシンボルとしての役割も果たしてまいります。

### 本独身寮に導入された最先端エネルギー関連設備

#### □発電設備・給湯設備

当社製品の「追尾式太陽光発電設備」屋上に設置しました。

商用電源に加え、高効率に発電する太陽光設備とガスコジェネレーションシステムによって、寮内に給電しております。

また、ガスコジェネレーションシステムと太陽熱給湯設備を組み合わせ、各居室への給湯熱源としております。

## □空調設備

共用部の空調には、当社製品である「**地中熱利用空調設備（ジオトピア）**」を導入しております。空調部のCO<sub>2</sub>ならびに消費電力の約40%削減を図っています。

## □照明

大幅な省エネ化を図るため、寮内の照明をLED化し、照明部分のCO<sub>2</sub>ならびに消費電力約50%削減を実現しました。

各居室ならびに共用部のダウンライト灯には、当社グループ企業であるJFEアドバンスライト社製「**LED灯（アドバンストボール）**」を使用しています。

また1階共用部には、「**LED蛍光灯（アドバンスチューブ）**」を使用しています。

## 本独身寮に導入された最先端生活関連設備

### □機械式立体駐輪場（サイクルツリー）

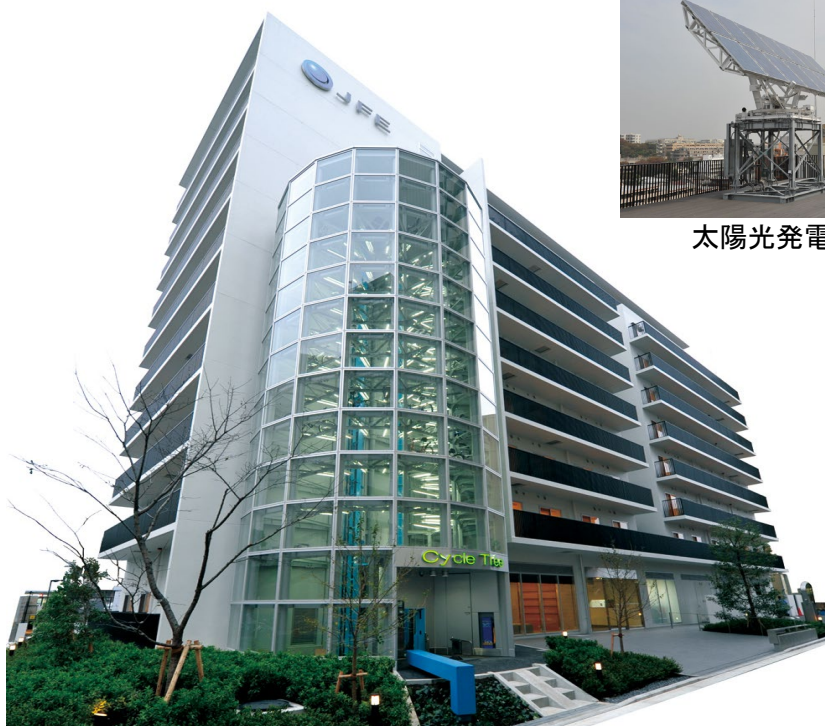
限られたスペースでも収納率の高い全自動型駐輪場です。ICタグとの複合システムによって、簡単でスピーディな操作を実現し、混雑時も円滑に入出庫が可能になります。

### □機械式立体駐車場（パズルタワー）

くし歯式エレベータを使ったパレットレスタイプの駐車場で、一般のパレットタイプの駐車場に比べて、車の入出庫時間を半減すると同時に、約30%のCO<sub>2</sub>ならびに消費電力の削減を図りました。

### □急速充電器（ラピダス）

電気自動車の普及に備え、当社製品のラピダスを設置しております。ラピダスは、蓄電池を備えているため、受電容量を20kWに抑えた唯一の充電器です。



太陽光発電（屋上）



ラピダス



ジオトピア

## 【施設概要】

(建設地)

横浜市神奈川区富家町6-1

(建築規模・構造)

地上10階、延床面積 約6,000㎡、鉄筋コンクリート造

(寮室戸数)

192戸 (1室あたり約20㎡)

(設計・施工)

株式会社竹中工務店

(自社技術導入)

- |                                  |                  |
|----------------------------------|------------------|
| (1) 追尾型太陽光発電システム                 | 出力5kW (2.5kW×2基) |
| (2) ジオトピア (地中熱利用空調システム)          | 1階共用部の空調に利用      |
| (3) アドバンストボール、アドバンストチューブ (LED照明) | 全室および共用部に設置      |
| (4) サイクルツリー (機械式立体駐輪場)           | 100台収容 ガラス張り     |
| (5) パズルタワー (機械式立体駐車場)            | 36台収容            |
| (6) ラピダス (電気自動車用急速充電器)           | 1基 (30分で80%充電可能) |

以上

---

本件に関するお問い合わせは下記にお願いいたします。

JFEエンジニアリング株式会社 総務部広報室